



ALTER FINANCES
 Conseil en Gestion
 de Patrimoine
 depuis 1983
 05 56 24 98 98
 contact@alter-finances.com

LETTRE D'INFORMATION
 FÉVRIER 2020

ALTER FINANCES

CONSEILS EN INVESTISSEMENT

FONDS EN EUROS : CONTEXTE ECONOMIQUE ET SOLUTIONS À ENVISAGER

BILAN 2019 : UN BON CRU SUR LES MARCHÉS FINANCIERS

L'année 2019 a été marquée par une croissance de tous les principaux marchés actions dans le monde. Les marchés ont été portés par des politiques monétaires toujours accommodantes pour soutenir une croissance économique fragile (estimation FMI du PIB mondial : + 3 % en 2019). Les entreprises ont racheté leurs propres actions entraînant une valorisation excessive de leurs cours boursiers. Il semble que l'expansion économique américaine, une des plus longues de l'histoire récente, commence à s'essouffler. Les nombreuses tensions et incertitudes politiques qui dominent l'actualité, notamment la guerre commerciale entre la Chine et les Etats-Unis, pèsent toujours l'économie mondiale et incitent à la prudence des dirigeants d'entreprises et des ménages.

Evolution du CAC 40 en 2019 :



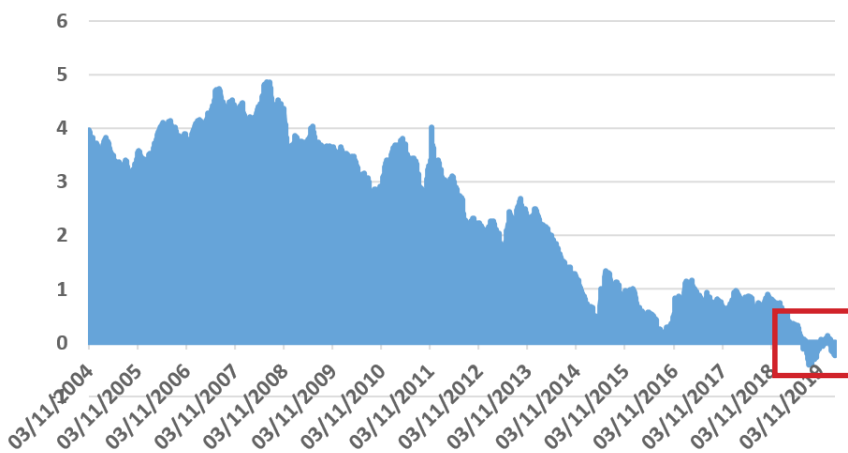
En France, le CAC 40 a progressé de plus de 28,8 % (du jamais vu depuis 20 ans), l'EuroStoxx 50 de + 23,2 % et le Dax de + 26,5%. Aux Etats-Unis, les indices ont atteint des hauteurs historiques en cours d'année : Dow Jones = + 23,7 %, le Nasdaq = + 37,9 % et le S&P 500 = + 30,4 %. Du côté des matières premières, les cours du baril de Brent de 20,1 %, et l'or a pris plus de 18,2 % en 2019.

RENDEMENT DU FONDS EN EUROS : UNE BONNE NOUVELLE POUR L'INVESTISSEUR EST UNE MAUVAISE NOUVELLE POUR L'ÉPARGNANT

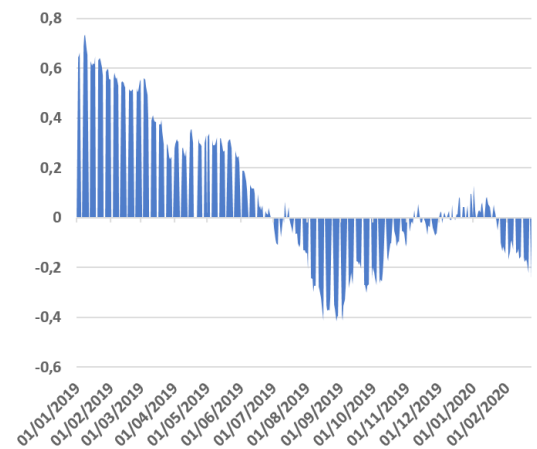
Depuis de nombreuses années, dans un contexte ininterrompu de baisse de taux, les assureurs vie ont conquis les épargnants par la rentabilité, la sécurité et la liquidité ; du fonds général hier « en Francs », aujourd'hui « en Euros ». Les assureurs ont su habilement profiter d'un écart positif entre leur stock obligataire et les nouvelles émissions de dette toujours plus basses. Cette donnée est clef, la part obligataire est toujours prépondérante dans un fonds en euros (plus de 85%). Mais ce cycle de baisse semble entrer dans une phase inconnue avec l'apparition de taux négatifs.

Du côté des prêteurs cela signifie que : « désormais on paye pour prêter !!! » ou encore « prêter c'est donner » ; **à terme le prêteur se voit restituer une somme plus faible que celle prêtée initialement.**

Taux de la dette française à 10 ans

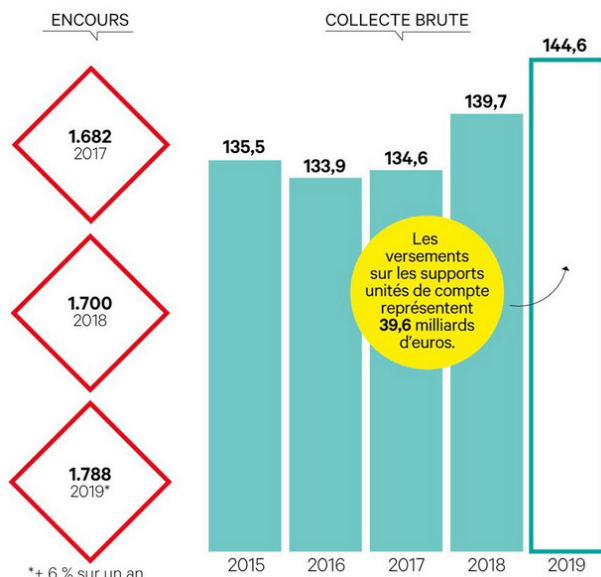


Evolution de la dette française de 2019 à aujourd'hui (maturité à 10 ans)



A cette complexité s'ajoute l'application de normes prudentielles (dite solvabilité II). Il s'agit d'un ensemble de règles régissant le domaine de l'assurance en Europe. Pour être certain d'honorer ses engagements, l'assureur doit entre autres, posséder un capital suffisant pour faire face à ses engagements futurs envers ses assurés. Toute prise de risque dans sa gestion induit une « couverture » symétrique par du capital (fonds propres ou capital de leurs actionnaires ou sociétaires). Une lente diversification de l'actif sous gestion est donc en cours, seule solution à l'érosion inéluctable des performances avec le renouvellement obligataire.

L'assurance-Vie en 2019 :



L'assurance vie a été particulièrement dynamique avec une collecte nette de plus de 25,9 milliards d'euros en 2019 (144 milliards d'€ de collecte pour 118 milliards d'€ de versements).

La progression des marchés actions renforce l'intérêt des épargnants pour les supports en unités de compte.

Les taux des fonds en Euros continuent leur baisse : + 1,40 % en 2019 en moyenne. Le taux du Livret A est passé à 0,5 % au 1^{er} février.

L'inflation a atteint 1,1 % en 2019 (INSEE).

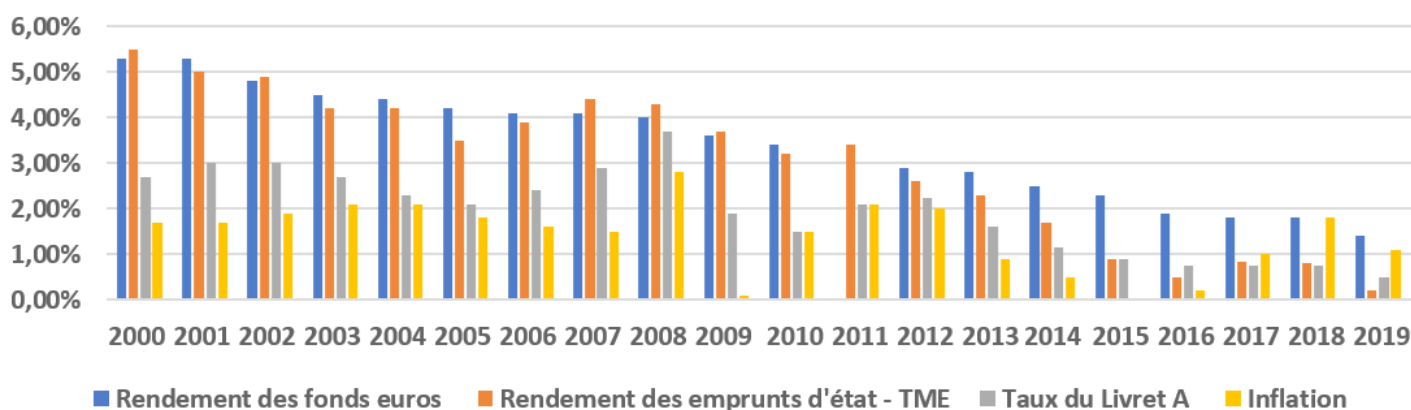
PERFORMANCES DES FONDS EN EUROS DISTRIBUÉS PAR NOTRE CABINET :

Compagnie	Nom du contrat	Type de fonds	Performance 2019	Performance 2018	
Contrats d'Association					
AFER	AFER	Fonds euros classique	1,85%	2,25%	
ALLIANZ	GAIPARE		2,15%	2,50%	
Contrats de compagnie d'Assurance					
CARDIF	FONDS GENERAL	Fonds euros classique	1,37%	1,85%	
	FONDS EURO EPARGNE		1,00%	1,60%	
	FONDS AGGV		1,00%	1,75%	
GENERALI	FONDS EUROSSIMA	Fonds euros classique	1,15% à 1,20%	1,65%	
	FONDS ELIXENCE		2,00%	1,44%	
	FONDS EUROS INNOVALIA		2,00%	2,45%	
	FONDS NETISSIMA	Fonds euros immobiliers	1,35%	2,25%	
MMA	CONTRATS MMA	Fonds euros classique	1,22%	1,36%	
	EUROCONVICTION		1,68%	0,51%	
NORTIA	EUROPATRIMOINE		Fonds euros dynamique	1,38%	-
	EUROSELECTION		1,76%	0,00%	
UNEP	CONTRATS UNEP MS PLUS	Fonds euros classique	1,00%	1,50%	
VIE PLUS	PATRIMOINE VIE PLUS	Fonds euros classique	1,20%	1,60% +	

PERSPECTIVES 2020 : UNE ANNÉE COMPLEXE

En ce début d'année 2020, l'actualité est dominée par l'apparition du virus « Coronavirus » en Chine, l'économie chinoise est paralysée par cette épidémie, les usines rouvrent peu à peu, les secteurs les plus touchés sont l'automobile, l'électronique et la pharmacie. Il y a eu aussi la sortie de la Grande Bretagne de l'Union européenne le 31 janvier qui va se prolonger avec de longues négociations tout au long de l'année 2020. Enfin, il faudra suivre l'échéance des élections américaines cet automne : Donald TRUMP est le favori mais nous ne sommes pas à l'abri d'un rebondissement. Les Banques Centrales comme la FED ou la BCE ont réinitié des opérations de refinancement en

2019 et poursuivent leur politique monétaire en abondant le marché de liquidités. Les fonds en Euros vont être amenés encore à baisser ces prochaines années, nous vous rappelons que l'alternative à cette diminution est la **diversification de vos investissements** (immobilier, actions, obligations ...). L'année 2020 devrait être marquée par de la volatilité sur les marchés actions, des opportunités d'investissement seront donc à saisir dans la sélection des titres. Aujourd'hui, dans ce contexte de taux bas et toujours plus incertain, les compagnies d'assurance ont fait évoluer les conditions d'accès aux fonds en euros, notamment pour les nouvelles souscriptions.



Que faire en 2020 ? Diversifier...

Les fonds en euros de vos contrats d'assurance vie sont incontournables, ils sont moins rentables et moins accessibles mais ils restent le meilleur (et le seul) support sans risque.

Il faut aujourd'hui diversifier pour obtenir un meilleur rendement en 2020, plusieurs solutions peuvent être proposées en fonction des objectifs de l'épargnant :

- **Le support euro-croissance** : c'est la combinaison entre une garantie du capital à l'échéance d'une durée de détention (déterminé à la souscription) associée à une poche dynamique pour réaliser de la performance (AFER Eurocroissance = + 13,33 % en 2019 selon la durée de détention).

- **Le fonds patrimonial** est un support diversifié prudent alliant sécurité, rendement et flexibilité : la stratégie consiste à utiliser essentiellement des obligations et du monétaire pour préserver le capital, avec une poche actions pour capter du rendement (Keren Patrimoine = + 10,11 % en 2019)
Ce type de placement a un horizon d'investissement de 3 à 5 ans.

- **La SCI** est composée d'un patrimoine à vocation immobilière au travers d'investissements directs et indirects en immobilier (SCPI, OPCI, foncières cotées ...). Cela vous permet de bénéficier de la performance attractive de l'immobilier d'entreprise mais il faudra tenir compte de frais d'acquisition à la SCI, 2 à 3 % en moyenne.

A titre d'exemple, la SCI Capimmo (Primonial) a réalisé une performance de + 4,56 % en 2019.

- **Les actions** sont à privilégier en investissant partout dans le monde et sur des thématiques différentes, c'est un investissement à moyen et long terme.

Pictet-Global Megatrend Selection (Pictet Asset Management) composé des actions d'entreprises du monde entier sur 10 thématiques différentes (eau, santé, robotique ...) a dégagé une performance de + 30,62 % en 2019.

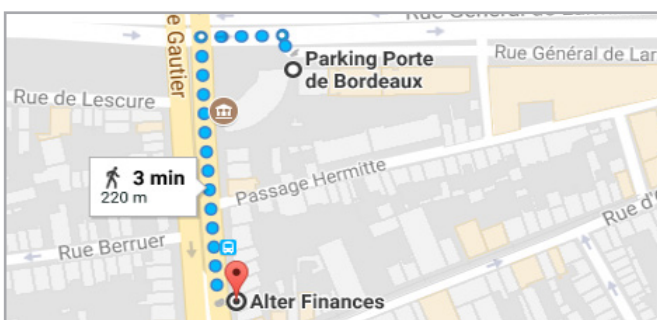
- **Les obligations** sont à sélectionner avec beaucoup de prudence, il faut privilégier la dette des Pays Emergents.

Le fonds M&G Emerging Markets Bond Fund (M&G Investments) investi sur des obligations d'Etat et d'entreprises des pays émergents, a délivré une performance de + 17,75 % en 2019.

Le rendement des fonds en euros baisse et continuera à baisser tant que cette politique de taux d'emprunt sera menée. Il existe des solutions d'investissement pour continuer à obtenir de la performance, soyez acteur de votre épargne !

Consultez votre Conseil en Gestion de Patrimoine pour vous orienter dans les possibilités qui s'offrent à vous !

LE CABINET ALTER FINANCES



Nous contacter :

Mail : contact@alter-finances.com

Tel : 05-56-24-98-98

Adresse : 36 Boulevard Antoine Gautier
33000 Bordeaux

Site : <https://alter-finances.com/>